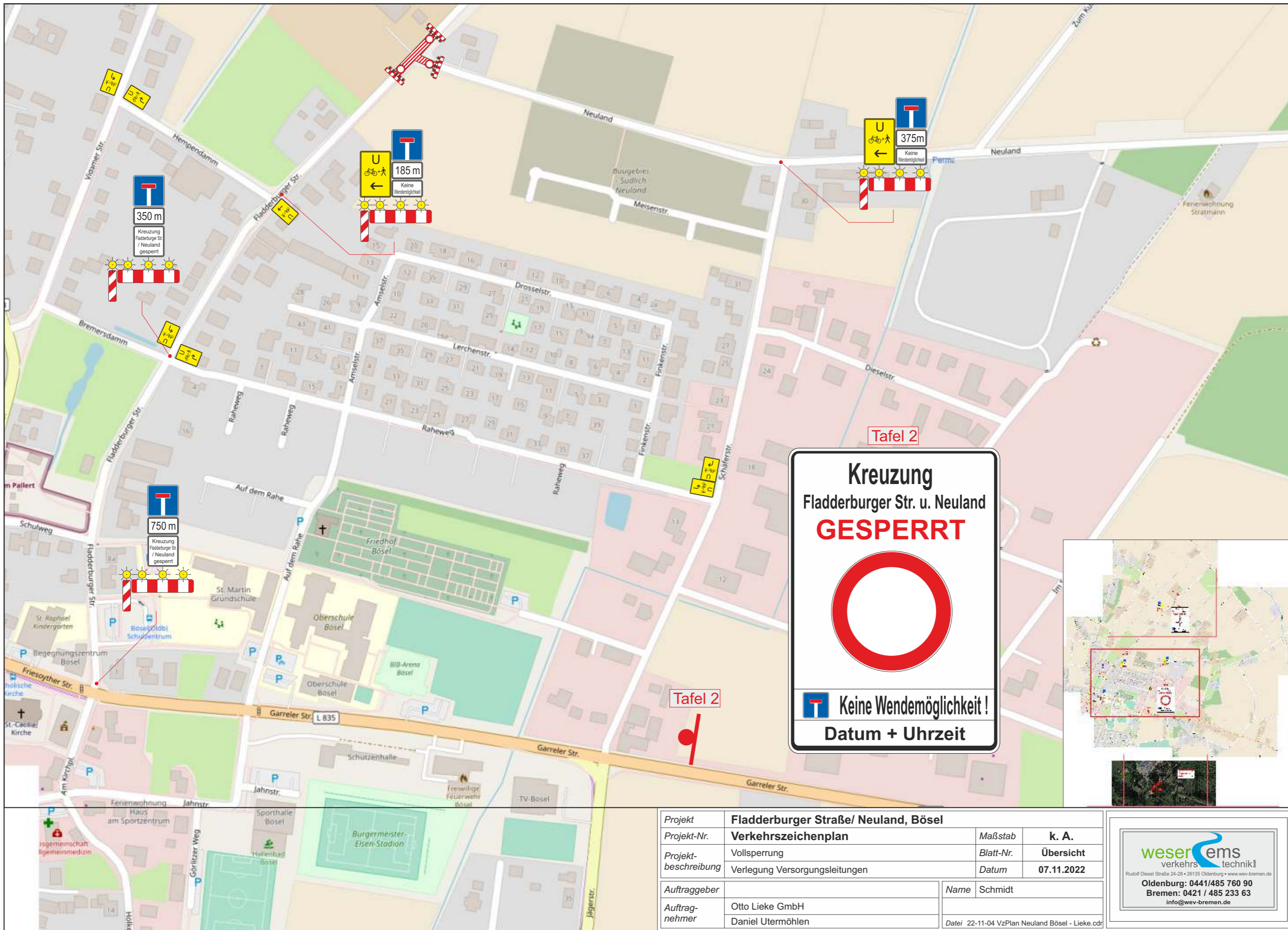


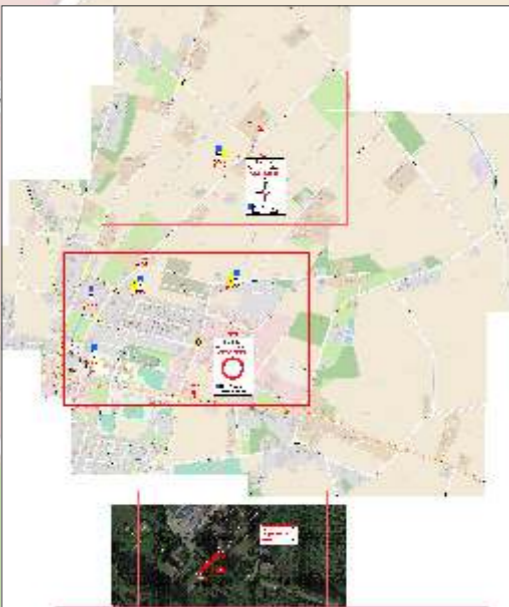
Projekt	Fladderburger Straße/ Neuland, Bösel		
Projekt-Nr.	Verkehrszeichenplan	Maßstab	k. A.
Projektbeschreibung	Vollsperrung	Blatt-Nr.	Übersicht
	Verlegung Versorgungsleitungen	Datum	07.11.2022
Auftraggeber		Name	Schmidt
Auftragnehmer	Otto Lieke GmbH		
	Daniel Utermöhlen	Datei	22-11-04 VzPlan Neuland Bösel - Lieke.cdr

  
 Rudolf Diesel Straße 24-28 • 26135 Oldenburg • www.wev-bremen.de  
 Oldenburg: 0441/485 760 90  
 Bremen: 0421 / 485 233 63  
 info@wev-bremen.de



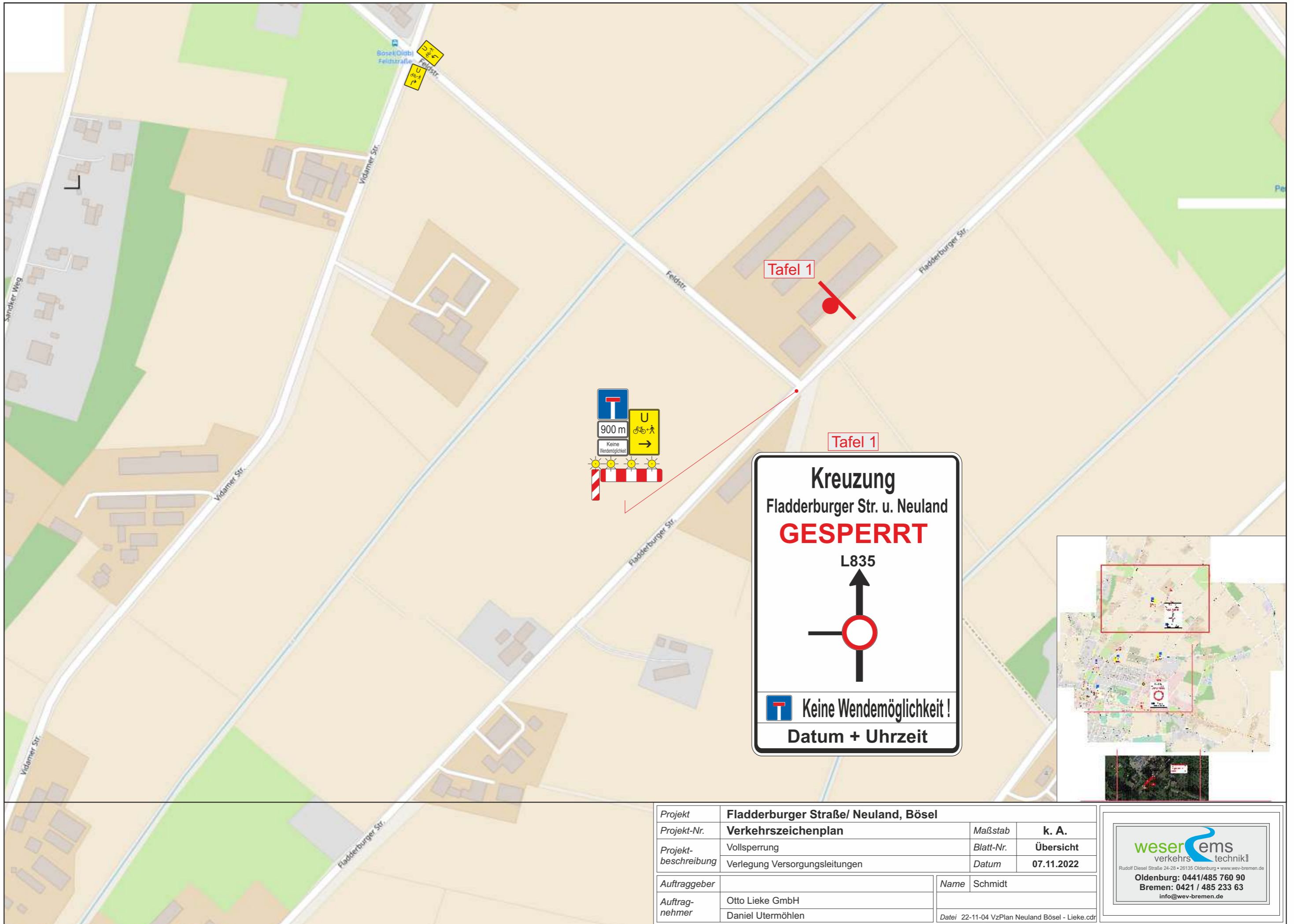
**Kreuzung**  
**Fladderburger Str. u. Neuland**  
**GESPERRT**

**Keine Wendemöglichkeit!**  
**Datum + Uhrzeit**



Projekt	<b>Fladderburger Straße/ Neuland, Bösel</b>		
Projekt-Nr.	<b>Verkehrszeichenplan</b>	Maßstab	<b>k. A.</b>
Projektbeschreibung	Vollsperrung	Blatt-Nr.	<b>Übersicht</b>
	Verlegung Versorgungsleitungen	Datum	<b>07.11.2022</b>
Auftraggeber		Name	Schmidt
Auftragnehmer	Otto Lieke GmbH		
	Daniel Utermöhlen	Datei 22-11-04 VzPlan Neuland Bösel - Lieke.cdr	

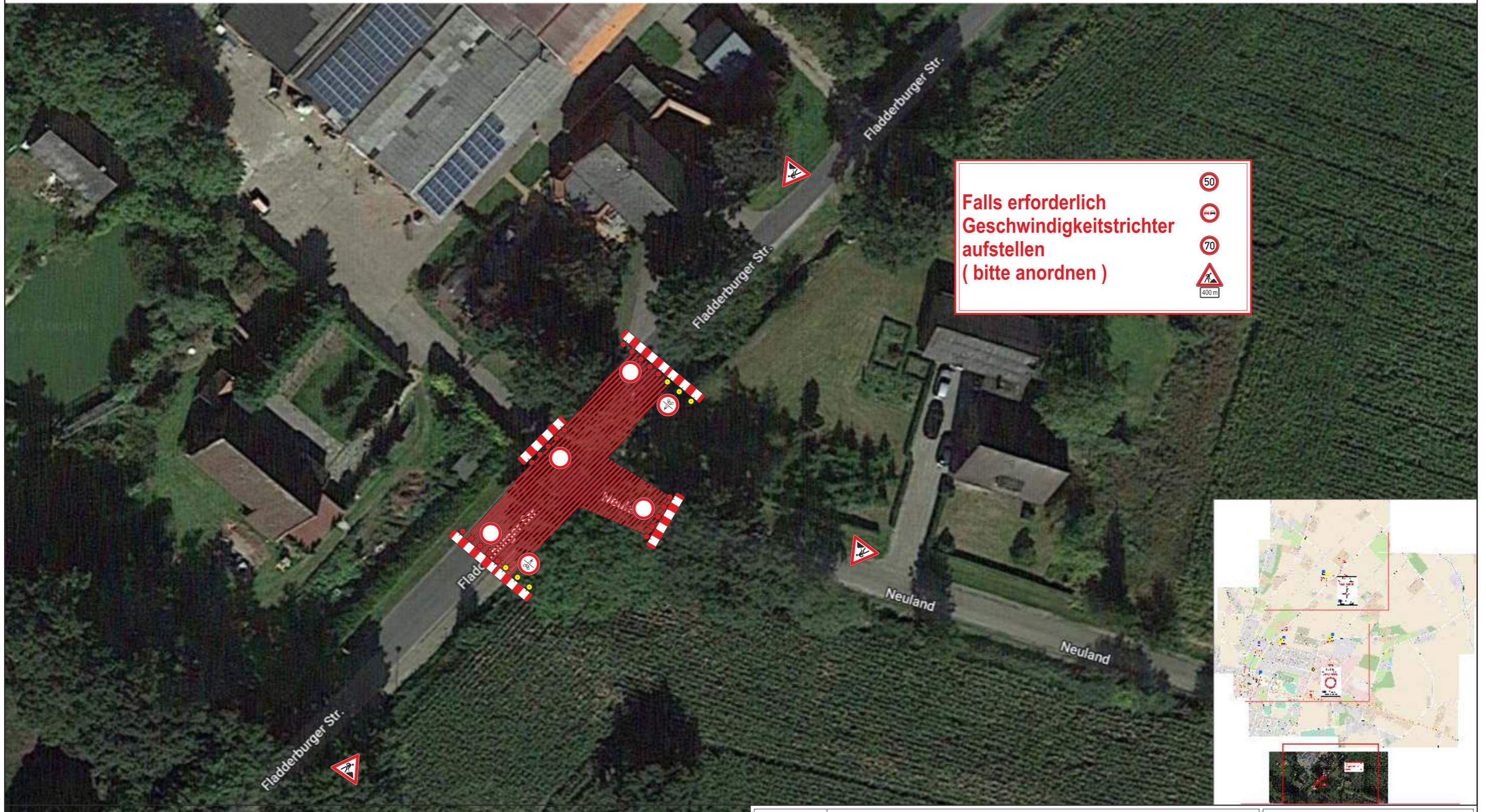
**weserems**  
 verkehrstechnik  
 Rudolf Diesel Straße 24-28 • 26135 Oldenburg • www.weserems.de  
 Oldenburg: 0441/485 760 90  
 Bremen: 0421 / 485 233 63  
 info@wev-bremen.de



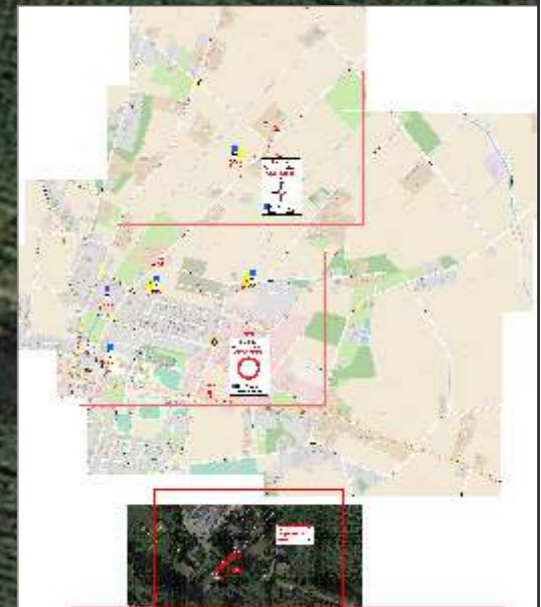
**Kreuzung**  
 Fladderburger Str. u. Neuland  
**GESPERRT**  
 L835  
  
 **Keine Wendemöglichkeit !**  
**Datum + Uhrzeit**

Projekt	<b>Fladderburger Straße/ Neuland, Bösel</b>		
Projekt-Nr.	<b>Verkehrszeichenplan</b>	Maßstab	<b>k. A.</b>
Projekt- beschreibung	Vollsperrung	Blatt-Nr.	<b>Übersicht</b>
	Verlegung Versorgungsleitungen	Datum	<b>07.11.2022</b>
Auftraggeber		Name	Schmidt
Auftrag- nehmer	Otto Lieke GmbH		
	Daniel Utermöhlen	Datei	22-11-04 VzPlan Neuland Bösel - Lieke.cdr

**weserems**  
 verkehrs technik  
Rudolf Diesel Straße 24-26 • 26135 Oldenburg • www.weserems.de  
**Oldenburg: 0441/485 760 90**  
**Bremen: 0421 / 485 233 63**  
 info@wev-bremen.de



Falls erforderlich  
 Geschwindigkeitstrichter  
 aufstellen  
 ( bitte anordnen )



Projekt	Fladderburger Straße/ Neuland, Bösel		
Projekt-Nr.	Verkehrszeichenplan	Maßstab	k. A.
Projekt- beschreibung	Vollsperrung	Blatt-Nr.	Übersicht
	Verlegung Versorgungsleitungen	Datum	07.11.2022
Auftraggeber		Name	Schmidt
Auftrag- nehmer	Otto Lieke GmbH		
	Daniel Utermöhlen	Datei	22-11-04 VzPlan Neuland Bösel - Lieke.cdr

**weserems**  
 verkehrs-technik  
Rudolf Diesel Straße 24-26 • 26135 Oldenburg • www.wev-bremen.de  
**Oldenburg: 0441/485 760 90**  
**Bremen: 0421 / 485 233 63**  
 info@wev-bremen.de